

## **Beratung und Empfehlung zur Errichtung von PV-Freiflächenanlagen im Gewerbegebiet Etzin**

---

Beratungsfolge	Datum	Ges. Anz.	Anw.	Für	Geg.	Enth.	Bemerkungen
Bauausschuss	06.12.2021	5					
Ortsbeirat Tremmen	13.12.2021	2					
Ortsbeirat Etzin	14.12.2021	3					
Hauptausschuss	20.12.2021	6+1					
StVV	17.01.2022	18+1					

Der Verwaltung liegt eine Anfrage zur Errichtung einer PV-Freiflächenanlage auf den Flurstücken 7, 8, 12, 58 tlw., 59 tlw., 61 tlw., 62, 63 tlw., 64 tlw., 65, 66 und 67 der Flur 3, Gemarkung Tremmen sowie auf den Flurstücken 1, 2, 5, 6 tlw., 38 tlw., 39 tlw., 41 tlw., 44 tlw., 45 tlw., 46, 47 tlw. und 48 der Flur 1, Gemarkung Etzin sowie auf dem Flurstück 72 der Flur 2, Gemarkung Etzin, vor (Abb. 1). Die Flurstücke haben eine Fläche von ca. 80 ha.

Die antragsgegenständlichen Flurstücke befinden sich westlich des ausgewiesenen Windeignungsgebietes.

Das Gebiet weist ein geringes landwirtschaftliches Produktionsvermögen und sehr stark sowie kleinteilig wechselnde Ackerzahlen zwischen 22 und 51 auf. Als flächengewichteter Durchschnittswert wurde eine landwirtschaftliche Ackerzahl von 36 ermittelt.

Die Flächen befinden sich im planungsrechtlichen Außenbereich gem. § 35 BauGB. Die Aufstellung eines Bebauungsplans ist demnach erforderlich.

Die Verwaltung bittet daher um Beratung und Empfehlung zu den folgenden Punkten:

- Befürworten die Stadtverordneten die Aufstellung einer PV-Freiflächenanlage auf den o. g. Flurstücken und damit verbunden die Aufstellung eines vorhabenbezogenen Bebauungsplans?

24.11.2021

Philipp Setzermann  
 SG Stadtentwicklung

**Projektidee „Solarpark am Gewerbegebiet Etzin“**

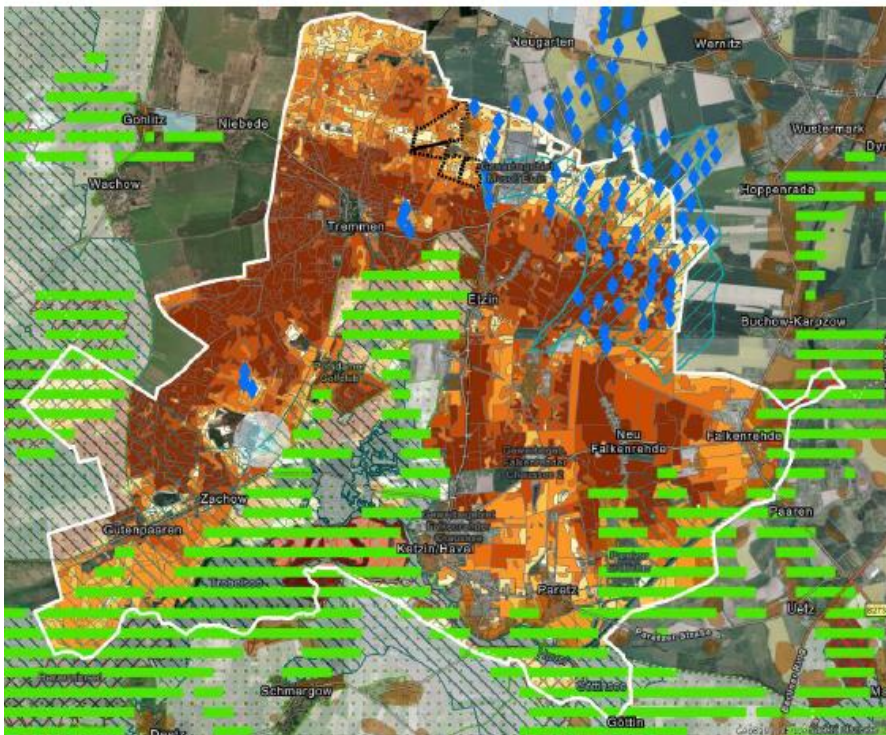


**Legende**

-  Potenzielle Modulbelegungsfläche (ca. 80 ha)
-  Potenzielle Fläche für diverse Aufwertungsmaßnahmen
-  Naturnahe Hecke
-  Rastplatz mit Schautafeln
-  Pfad der erneuerbaren Energien

Abb. 1: Übersicht der geplanten Flächen

**Standortwahl „Solarpark am Gewerbegebiet Etzin“**



**Legende**


- Planungsrelevante Ausschlusskriterien**
-  Freiraumverbund
  -  Vogelschutzgebiet
  -  Landschaftsschutzgebiet
  -  Windeignungsgebiet
  -  Windkraftanlagen
- Potenzielle Modulbelegungsfläche**
- 
- Bodenpunkte**
-  0 - 20
  -  21 - 25
  -  26 - 30
  -  31 - 35
  -  36 - 40
  -  41 - 45
  -  46 - 50
  -  51 - 100

Abb. 2: Übersicht der Bodenpunkte